

居室名

洋室1

(14.49) m²

採光計算

サッシ記号	必要開口面積	14.49	×	1/7	=	2.070	
N1	採光補正係数	2.67	/	2	×	10	− 1 = 12.35
	有効開口面積	1.65	×	2.2	×	3	= 10.89
E1	採光補正係数		/		×	10	− 1 =
	有効開口面積		×		×		= 0
S1	採光補正係数		/		×	10	− 1 =
	有効開口面積		×		×		= 0
W1	採光補正係数		/		×	10	− 1 =
	有効開口面積		×		×		= 0
NW5	採光補正係数		/		×	10	− 1 =
	有効開口面積		×		×		= 0
判定	OK					2.070	< 10.89

換気計算

サッシ記号	必要開口面積	14.49	×	1/20	=	0.725	
N1	有効開口面積	1.65	×	2.2	×	0.5	= 1.815
E1	有効開口面積		×		×		=
S1	有効開口面積		×		×		=
W1	有効開口面積		×		×		=
NW5	有効開口面積		×		×		=
判定	OK					0.725	< 1.815

排煙計算

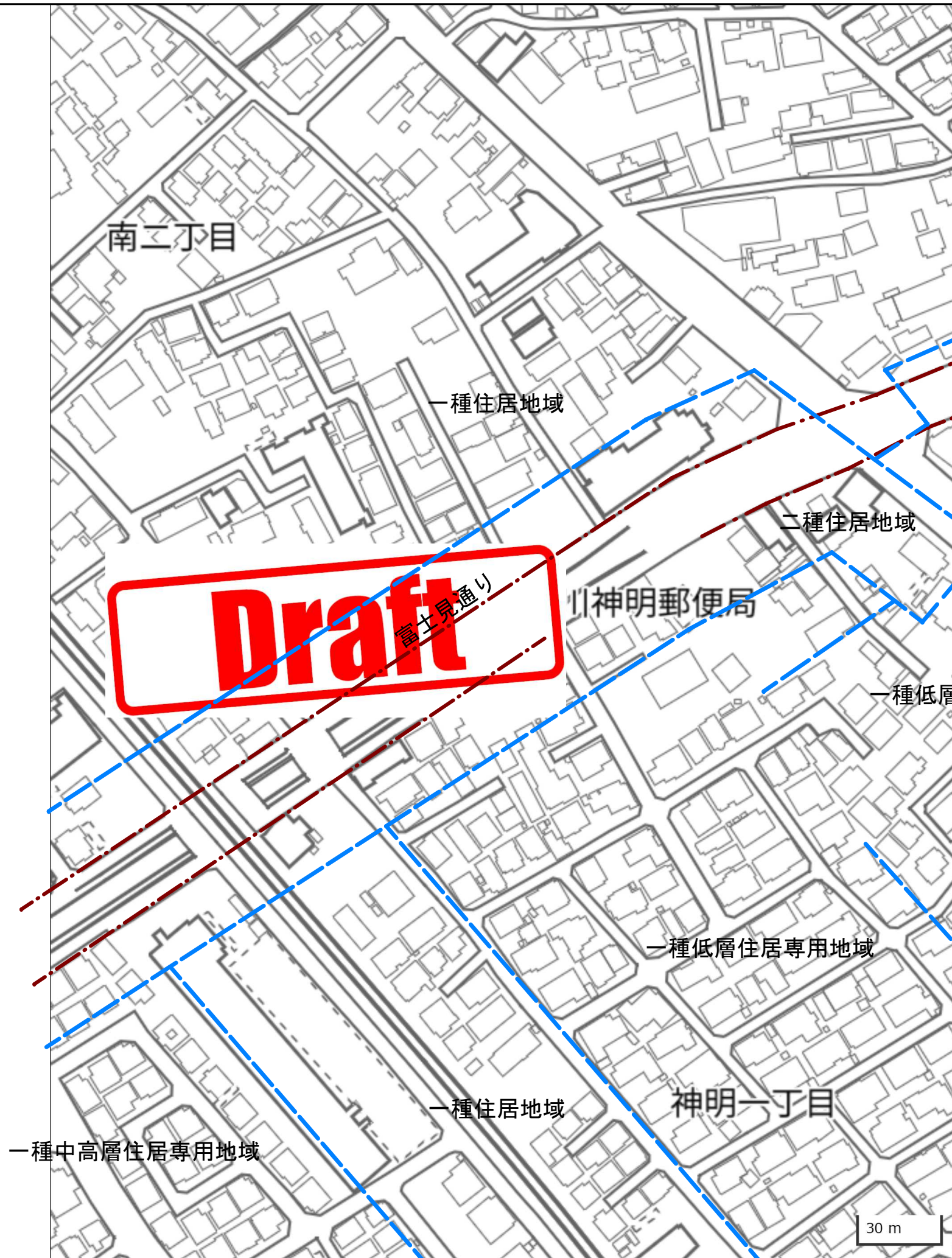
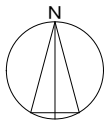
サッシ記号	必要開口面積	14.49	×	1/50	=	0.29	
N1	有効開口面積	1.65	×	0.3	×	0.5	= 0.2475
E1	有効開口面積		×		×		=
S1	有効開口面積		×		×		=
W1	有効開口面積		×		×		=
NW5	有効開口面積		×		×		=
判定	NG					0.29	< 0.2475

第二号様式 第四面【8.建築設備の種類】別紙

使用建築材料表 施工規則第1条の3(表1(に))

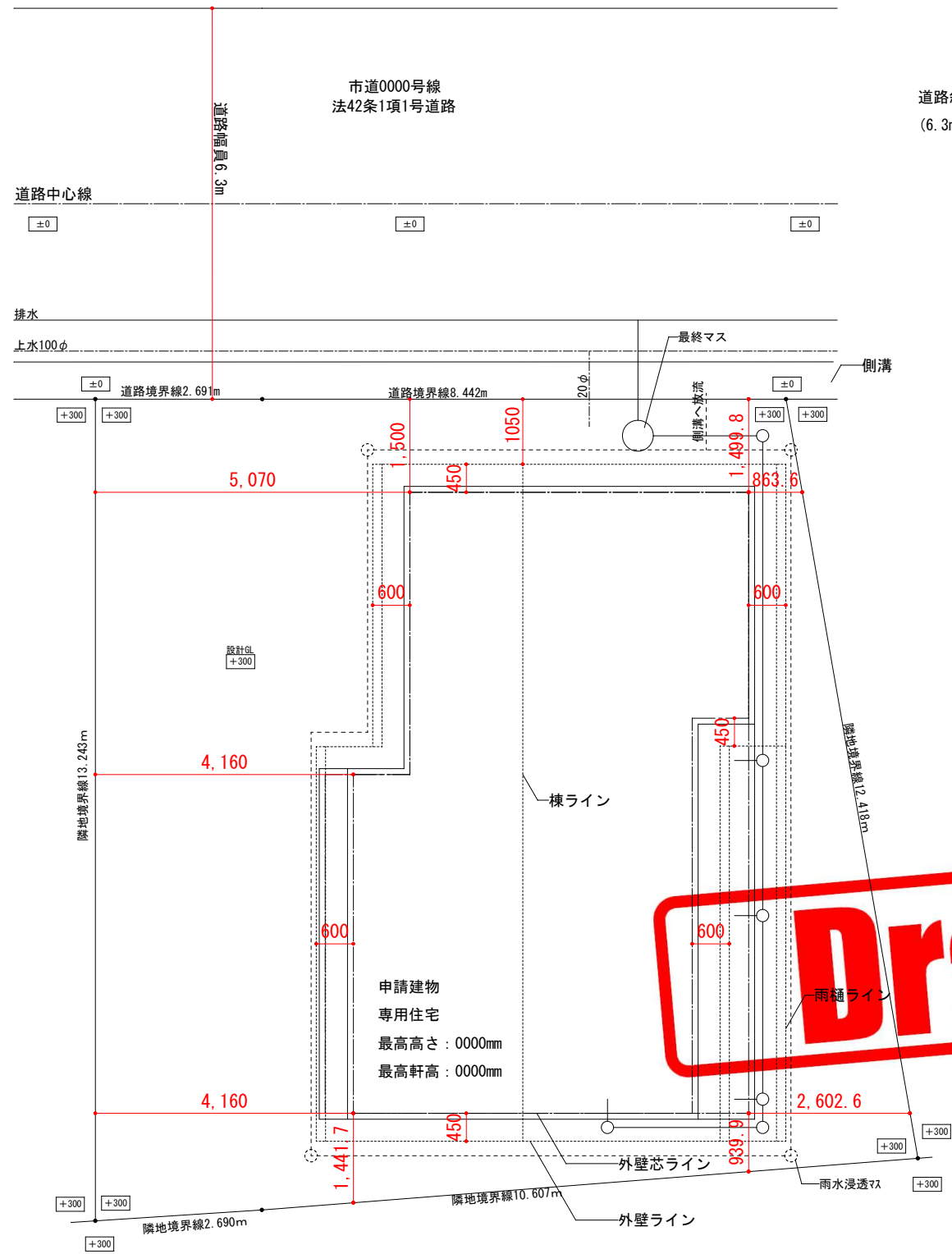
階数	室種類	機械換気設備										判定	天井裏等への措置	使用建築材料表																
		室名	床面積 m ²	天井高 m	室容積 m ³	室容積合計 m ³	換気種別	給気量 m ³ /h	排気量 m ³ /h	排気量合計 m ³ /h	換気回数 n/h			室名 (面積)	部位	材料種別	換算面積 表 判定													
1	非居室	浴室	3.32	2.2	7.304	250.606	第三種			176	0.702298	OK	キッチンセット内部 収納内部 小屋裏収納内部 出窓地板 畳下地 外壁の措置 間仕切り壁の措置 小屋裏の措置 中間階床裏の措置 最下階床裏の措置	LDK	床・壁・天井・建具	F☆☆☆ ☆又は規制対象外を使用	OK													
		トイレ	1.66	2.4	3.984									42				和室												
		洗面脱衣室	3.32	2.4	7.968									42																
		階段スペース	3.32	5.5	18.26																									
	居室																													
2	非居室	トイレ	1.66	2.4	3.984	250.606	第三種			176	0.702298	OK	F☆☆☆ ☆規制対象外建材を使用 クロルピリホスを使用しないものとする	LDK	床・壁・天井・建具	F☆☆☆ ☆又は規制対象外を使用	OK													
		ホール	7.46	2.4	17.904									42				和室												
		吹抜け	4.15	3	12.45																									
	居室																													

Draft

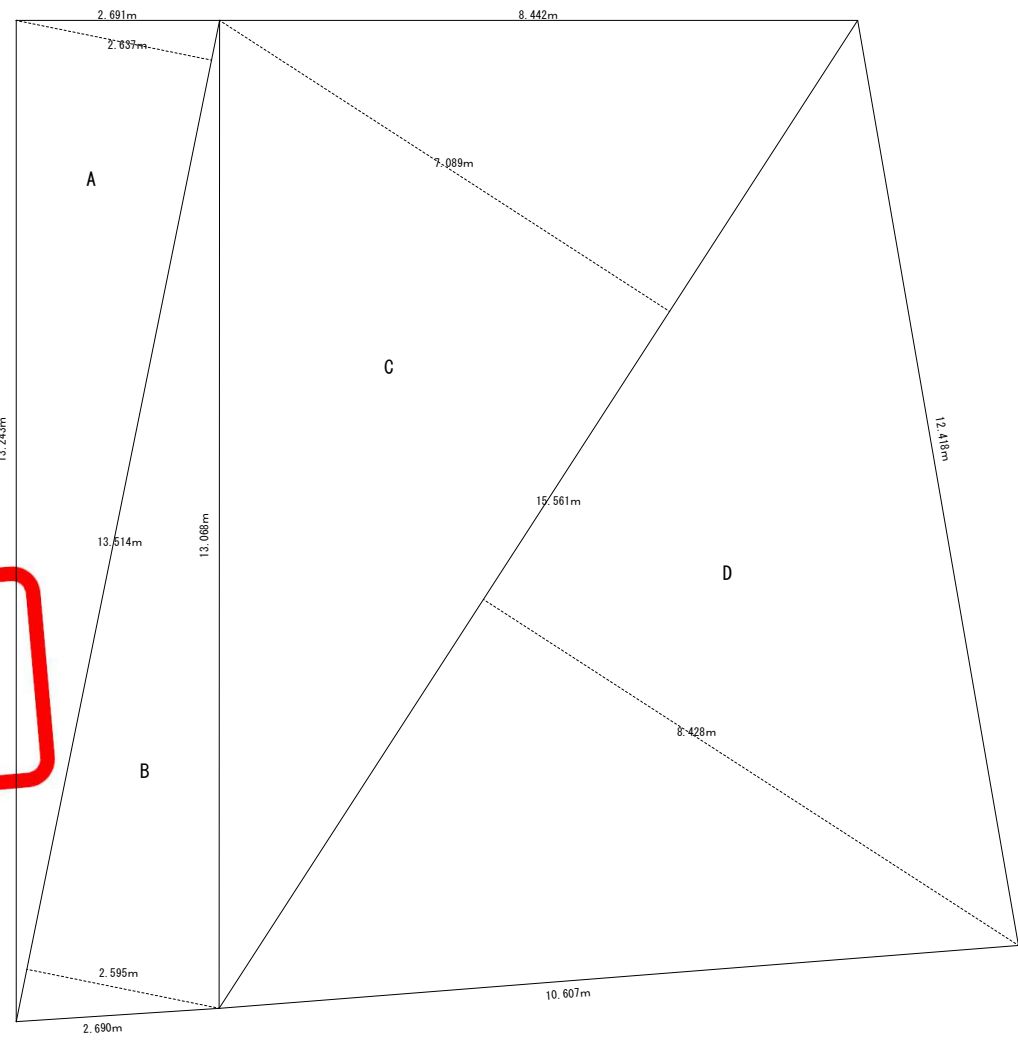


Draft
富士見通

備考	工事名称	図面名称	scale	date	size	mark	No.
		案内図	NS		A3		
© All Rights Reserved.							

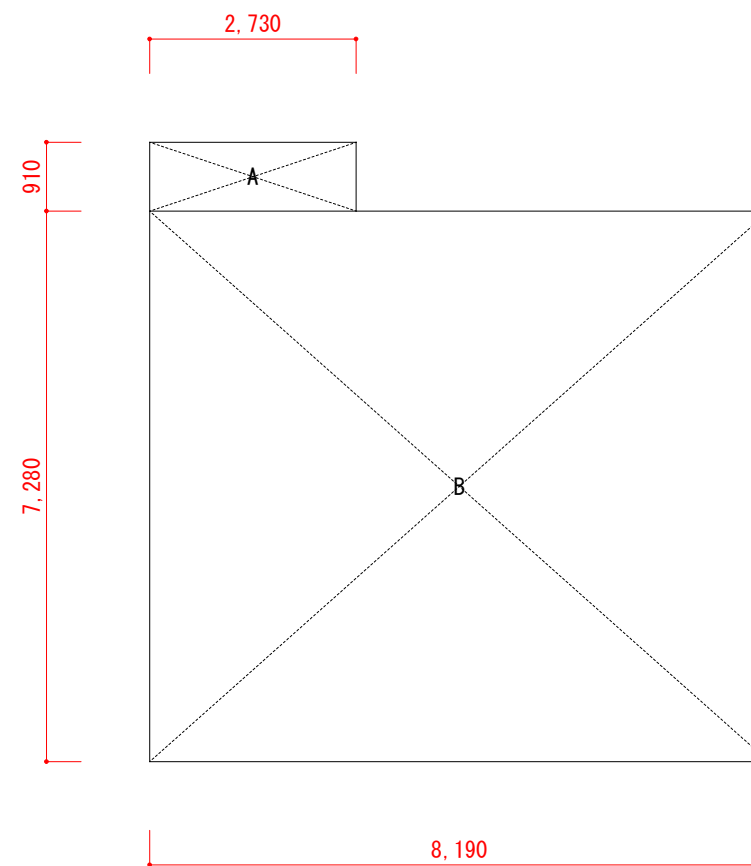
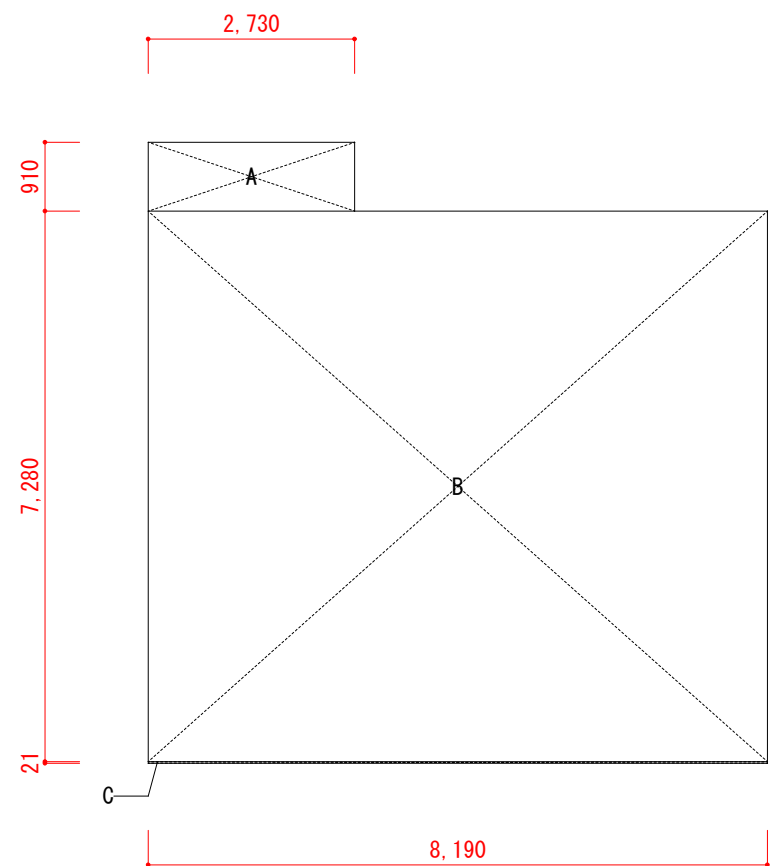


Draft



敷地求積図

	底辺	高さ	面積
A	13.514	2.637	35.636418
B	13.514	2.595	35.068830
C	15.561	7.089	110.311929
D	15.561	8.428	131.148108
		倍面積	312.165285
			156.08

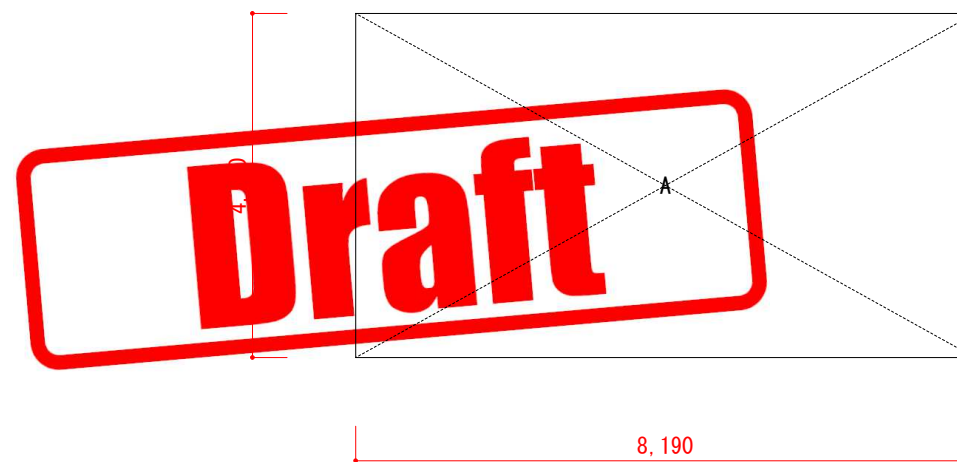


1F床面積

	X m	Y m	計 m ²
A	2.73	0.91	2.484300
B	8.19	7.28	59.623200
C			
D			
E			
F			
G			
H			
I			
J			
合計			62.10

建築面積

	X m	Y m	計 m ²
A	2.73	0.91	2.484300
B	8.19	7.28	59.623200
C	8.19	0.021	0.171990
D			
E			
F			
G			
H			
I			
J			
合計			62.27



2F床面積

	X m	Y m	計 m ²
A	8.19	4.55	37.264500
B			
C			
D			
E			
F			
G			
H			
I			
J			
合計			37.26

延床面積

1F			62.10
2F			37.26
合計			99.36 m ²

備考

工事名称

図面名称

建物求積図

scale

1:100

date

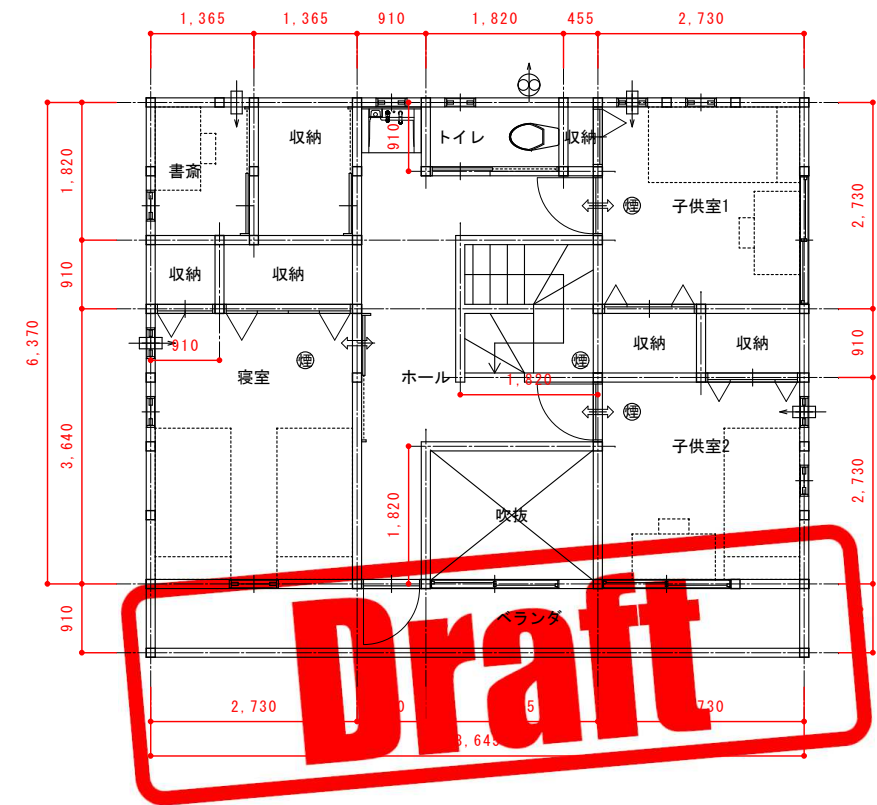
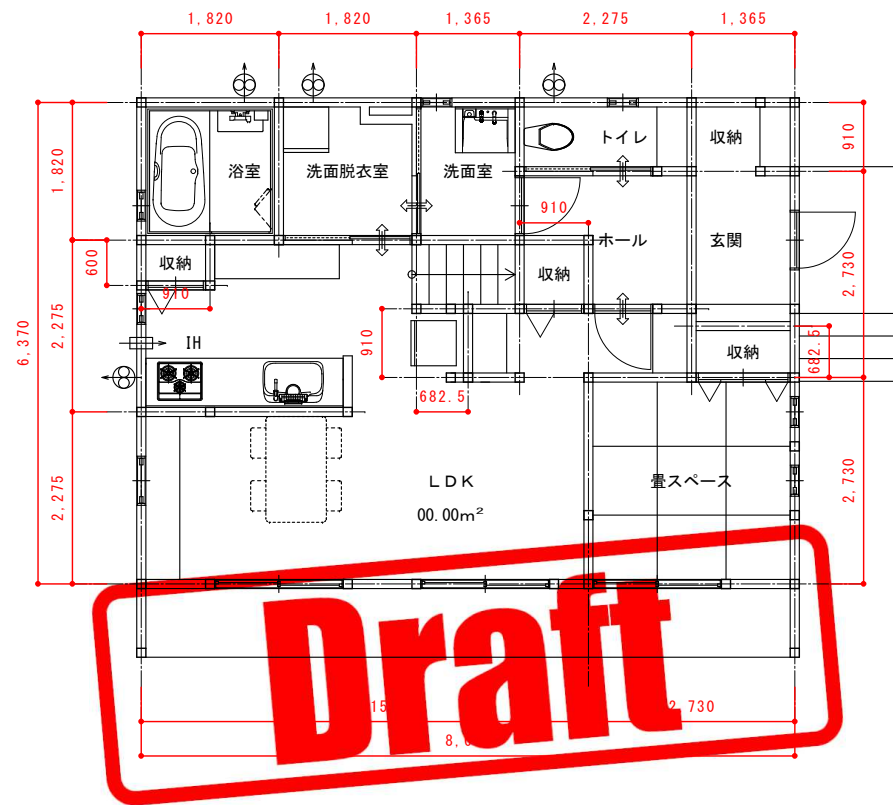
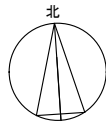
000000

size

A3

mark

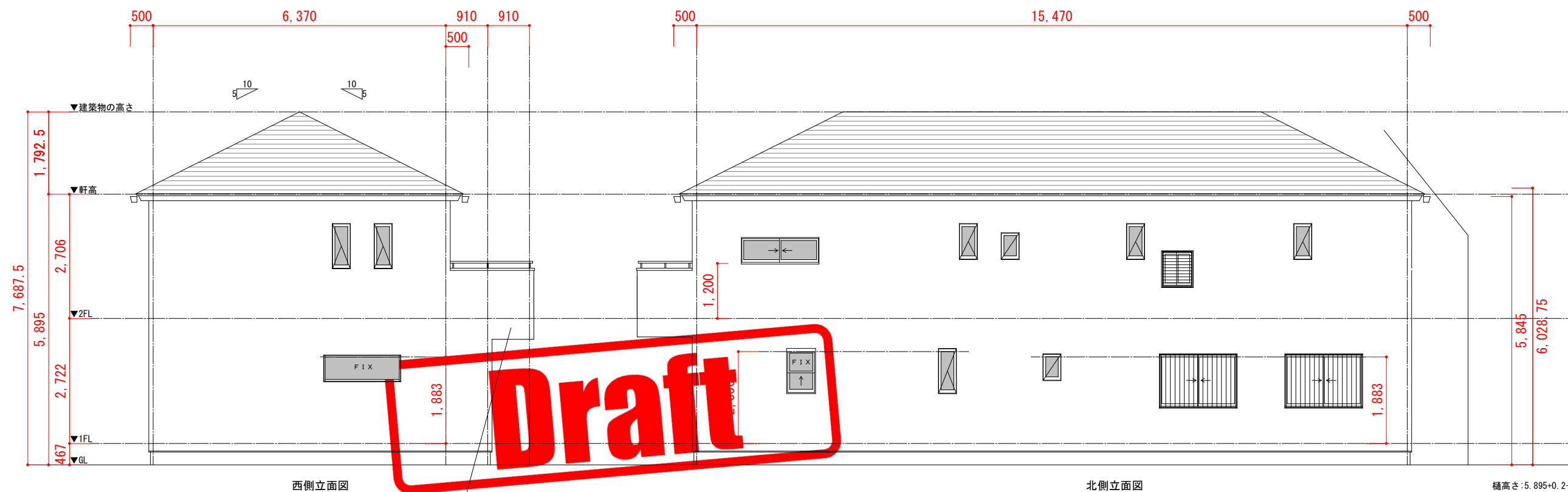
No.



Draft

Draft

備考	工事名称 サンプル	図面名称 平面図	scale 1:100	date 000000	size A3	mark	No.
----	--------------	-------------	----------------	----------------	------------	------	-----



樋高さ: 5.895+0.2-0.25=5.845
 北側斜線: 5+1.25×0.823=6.02875

軒の出寸法は芯から樋の先端までとする
 防腐防蟻処理: GL+1mまで防腐防蟻処理
 屋根: 瓦葺き
 屋根下ぶき材: アスファルトフイック 940
 軒裏: 珪酸カルシウム板
 外壁: 窯業系サイディング張り (防火PC030BE-9201)
 透湿防水シート
 通気構法

バルコニー・パラペット: FRP防水
 一般部防水立上り: 水上より250mm以上
 開口部下端防水立上り: 水上より120mm以上
 床勾配 1/50

備考	工事名称	図面名称	scale	date	size	mark	No.
		立面図	1:100	000000	A3		

様邸新築工事 排煙計算書

階数	部屋名	窓・開口番号	幅m	高さm	窓面積㎡	窓面積計㎡	排煙対象面積㎡	必要排煙面積㎡	判定	階数	部屋名	窓・開口番号	幅m	高さm	窓面積㎡	窓面積計㎡	排煙対象面積㎡	必要排煙面積㎡	判定	
	LDK①	9	0.8	0.4	0.32	1.064	44.18	0.8836	OK		和室3	7	1.2	0.4	0.48	0.48	12.43	0.2486	OK	
	和室1	10	0.8	0.3	0.24															
		11	0.36	0.3	0.108															
		12	0.36	0.3	0.108															
		13	0.36	0.3	0.108															
		14	0.6	0.3	0.18															
	和室2	8	1.2	0.4	0.48	0.48	17.81	0.3562	OK		和室3	23	0.8	0.4	0.32	0.64	13.25	0.265	OK	
	和室2	1	0.8	0.4	0.32	0.96	20.71	0.4142	OK											
	LDK2	2																		
		3																		
		4																		
		5																		
	洋室1	28	0.8	0.4	0.32	0.608	17.39	0.3478	OK											
		29	0.8	0.4	0.32															
	30	0.8	0.4	0.32																
和室1	25	0.36	0.4	0.144	0.564	27.33	0.5466	OK												
	26	0.36	0.4	0.144																
	27	0.8	0.4	0.32																
LDK3	19	0.36	0.3	0.108	0.64	9.94	0.1988	OK												
	20	0.36	0.3	0.108																
	21	0.36	0.3	0.108																
	22	0.8	0.3	0.24																
洋室2	17	0.8	0.4	0.32	0.464	4.97	0.0994	OK												
	18	0.8	0.4	0.32																
書斎	15	0.8	0.4	0.32																
	16	0.36	0.4	0.144																

Draft